

Ges.m.b.H.
CALDOBAU

Walgaustraße 123, A - 6713 Ludesch
Telefon +43 (0) 5550 / 36 00; Fax DW 4
E-Mail: office@caldobau.at; Homepage: www.caldobau.at

Diese Details sind unser geistiges Eigentum und dürfen ohne unser Wissen weder vervielfältigt noch weitergegeben werden.

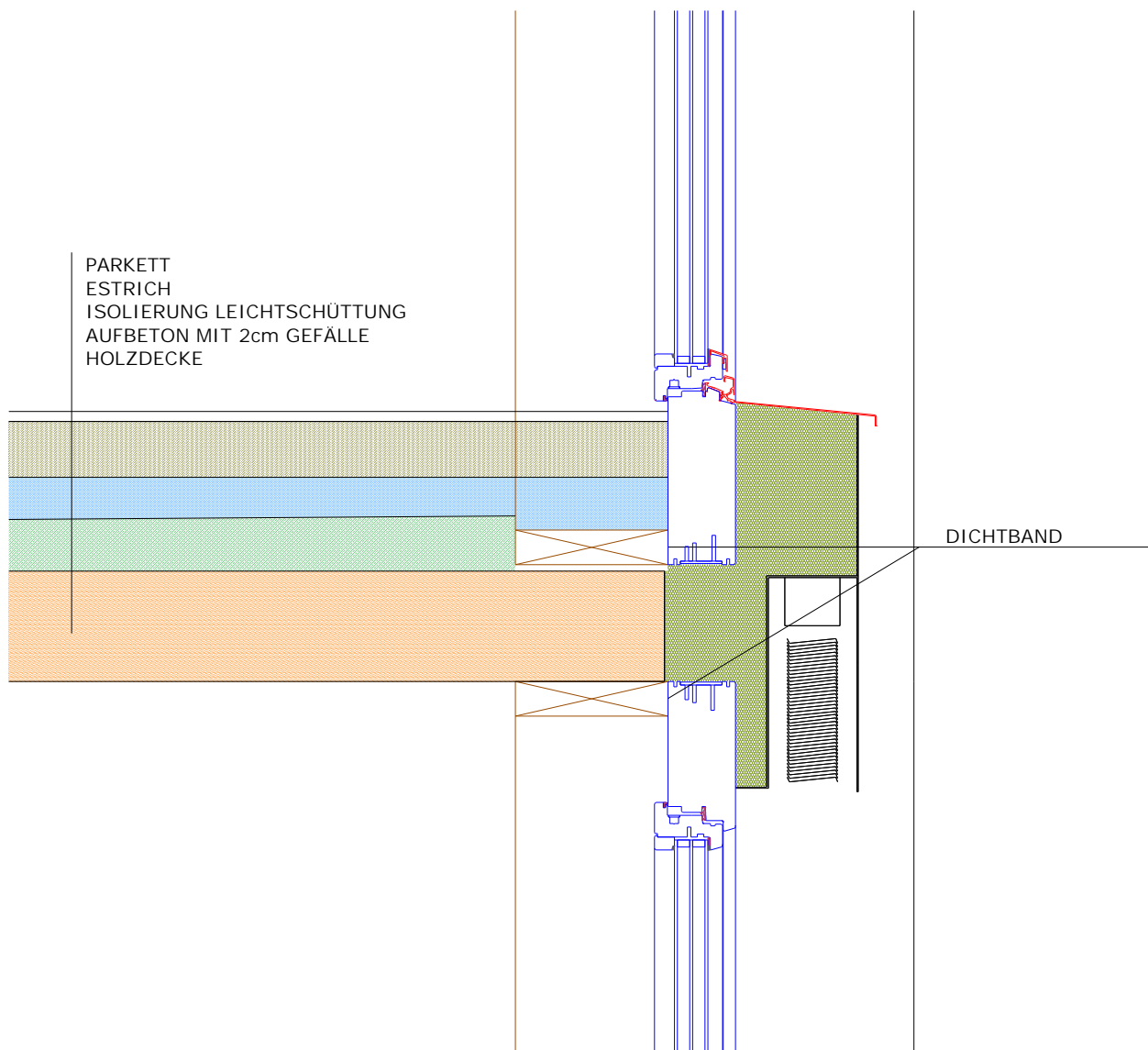
Fassadendetail Fenster Horizontal

Objekt: Wohnanlage Giesenbach in Schlins

Bauherr: Caldobau GmbH
Walgaustraße 123
6713 Ludesch

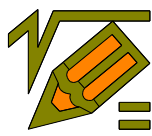
Maßstab: 1:10
Datum: 11.02.05
Gez.: BJ

A.Nr.: 02046
Plan Nr.: 02046-D1a
Gep.: RC



PARKETT
 ESTRICH
 ISOLIERUNG LEICHTSCHÜTTUNG
 AUFBETON MIT 2cm GEFÄLLE
 HOLZDECKE

DICHTBAND



Ges.m.b.H.
CALDOBAU

Walgaustraße 123, A - 6713 Ludesch
 Telefon +43 (0) 5550 / 36 00; Fax DW 4
 E-Mail: office@caldobau.at; Homepage: www.caldobau.at
 Diese Details sind unser geistiges Eigentum und dürfen ohne unser Wissen
 weder veröffentlicht noch weitergegeben werden.

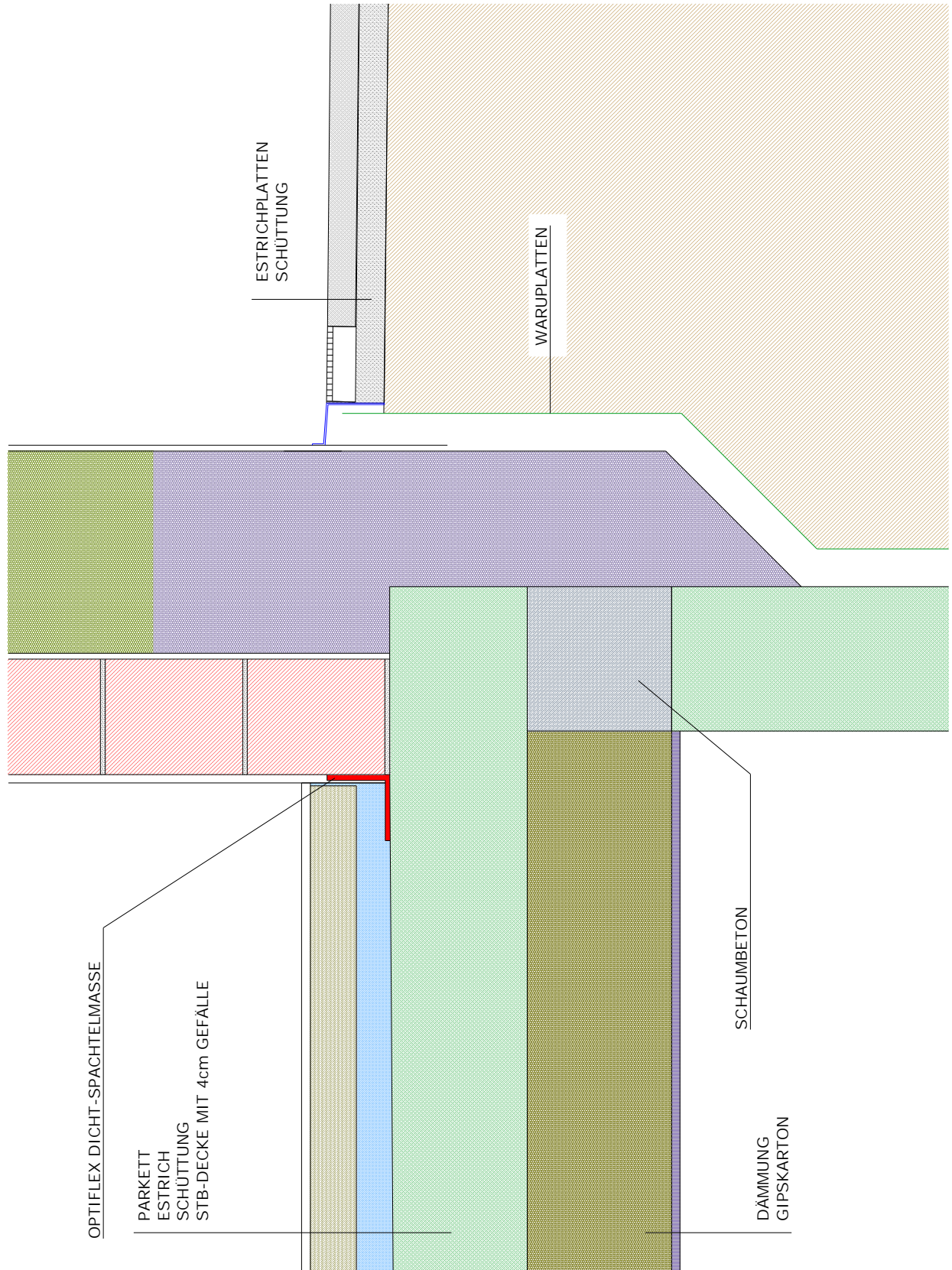
Fassadendetail Fenster Vertikal

Objekt: Wohnanlage Giesenbach in Schlins

Bauherr: Caldobau GmbH
 Walgaustraße 123
 6713 Ludesch

Maßstab: 1:10
 Datum: 11.02.05
 Gez.: BJ

A.Nr.: 02046
 Plan Nr.: 02046-D2a
 Gep.: RC



CALDOBAU

Ges. m. b. H.

Walgaustraße 123, A - 6713 Ludesch
 Telefon +43 (0) 5550 / 36 00; Fax DW 4
 E-Mail: office@caldobau.at; Homepage: www.caldobau.at
 Diese Details sind unser geistiges Eigentum und dürfen ohne unser Wissen
 weder vervielfältigt noch weitergegeben werden.

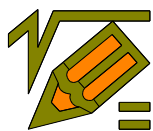
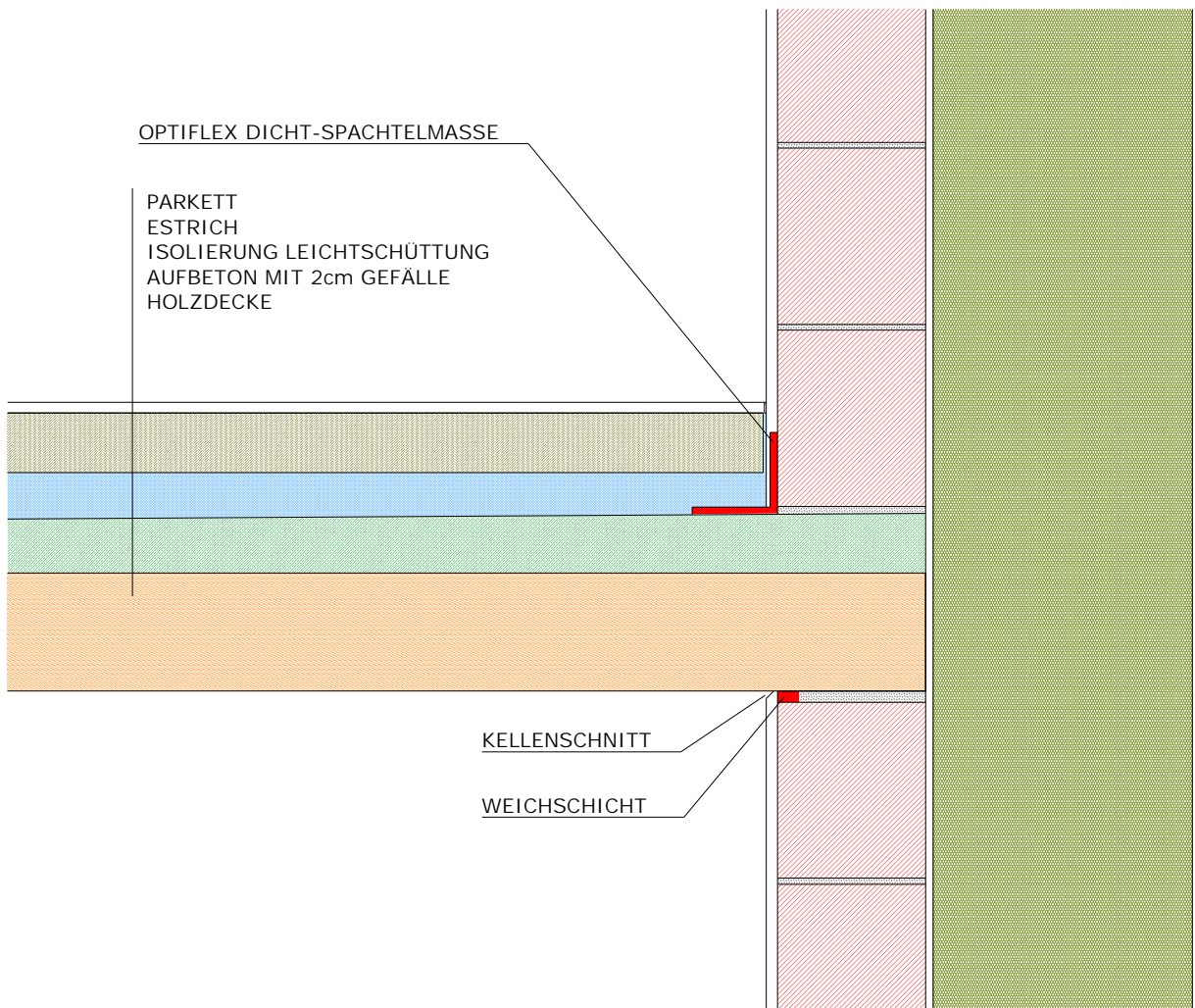
DETAIL Anschluss Kellerdecke

Objekt: Wohnanlage Giesenbach in Schlins

Bauherr: Caldobau GmbH
 Walgaustraße 123
 6713 Ludesch

Maßstab: 1:20
 Datum: 11.02.05
 Gez.: BJ

A.Nr.: 02046
 Plan Nr.: 02046-D3a
 Gep.: RC



Ges.m.b.H.
CALDOBAU

Walgaustraße 123, A - 6713 Ludesch
Telefon +43 (0) 5550 / 36 00; Fax DW 4
E-Mail: office@caldobau.at; Homepage: www.caldobau.at
Diese Details sind unser geistiges Eigentum und dürfen ohne unser Wissen weder vervielfältigt noch weitergegeben werden.

DETAIL Anschluss Geschossdecke

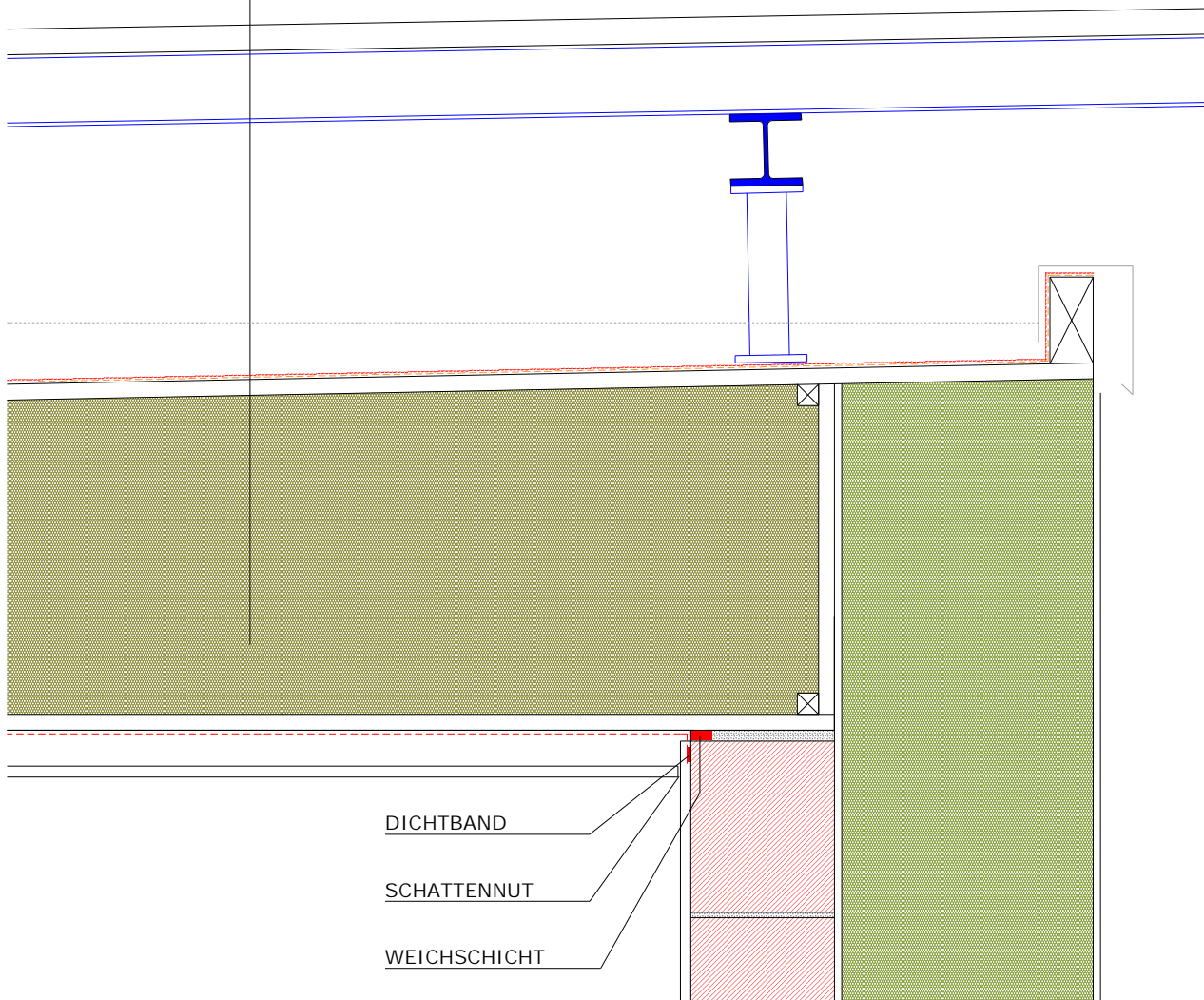
Objekt: Wohnanlage Giesenbach in Schlins

Bauherr: Caldobau GmbH
Walgaustraße 123
6713 Ludesch

Maßstab: 1:20
Datum: 11.02.05
Gez.: BJ

A.Nr.: 02046
Plan Nr.: 02046-D4a
Gep.: RC

PV-ANLAGE MIT UNTERKONSTRUKTION
 LUFTRAUM
 KIES
 VLIES
 DACHHAUT
 VLIES
 HOLZKONSTRUKTION
 DÄMMUNG
 SARNAVAP 2000
 ABGEHÄNGTE GK-DECKE



DICHTBAND

SCHATTENNUT

WEICHSCHICHT



CALDOBAU

Ges.m.b.H.

Walgaustraße 123, A - 6713 Ludesch
 Telefon +43 (0) 5550 / 36 00; Fax DW 4
 E-Mail: office@caldobau.at; Homepage: www.caldobau.at

Diese Details sind unser geistiges Eigentum und dürfen ohne unser Wissen weder veröffentlicht noch weitergegeben werden.

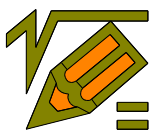
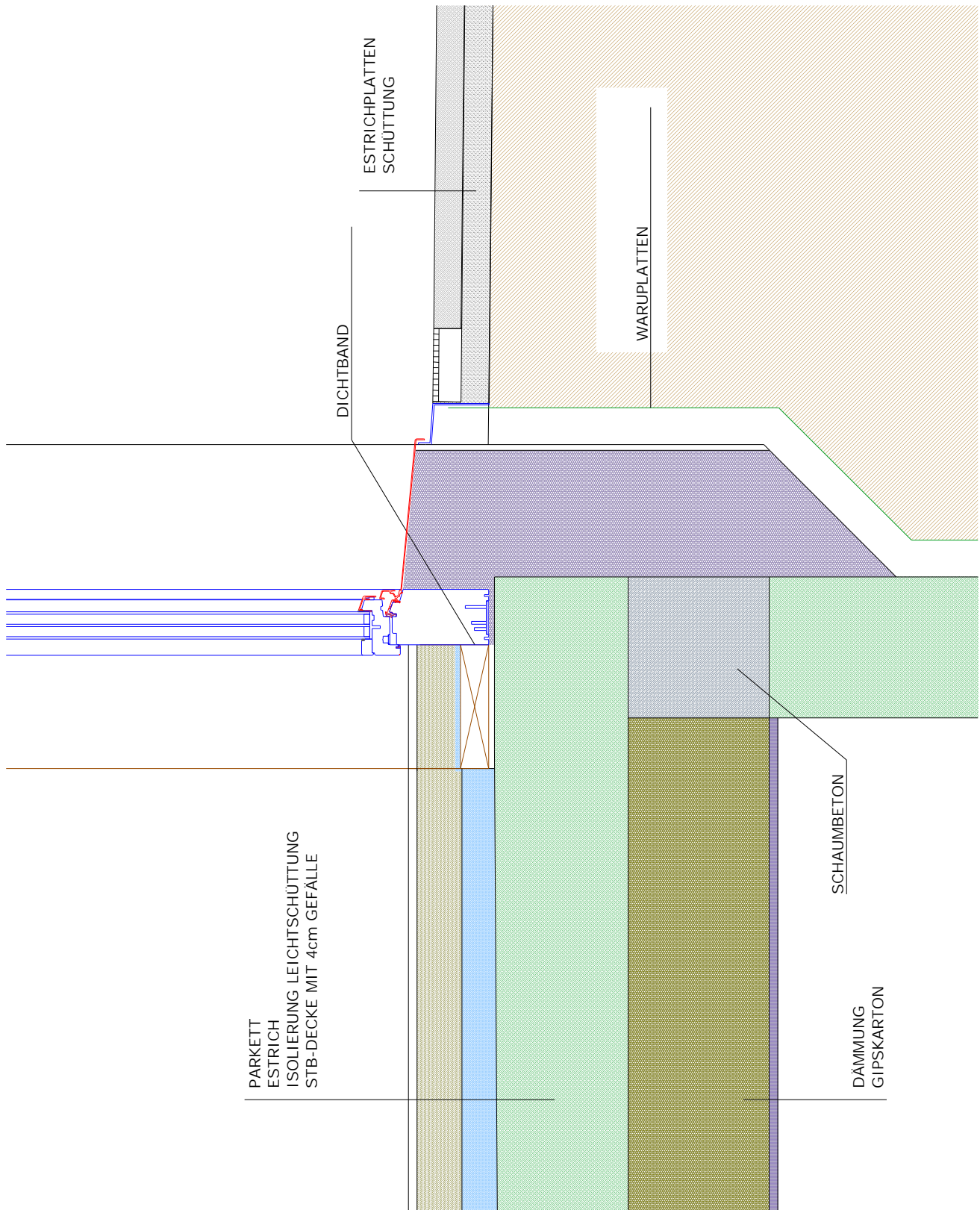
DETAIL Anschluss Dach

Objekt: Wohnanlage Giesenbach in Schlins

Bauherr: Caldobau GmbH
 Walgaustraße 123
 6713 Ludesch

Maßstab: 1:20
 Datum: 11.02.05
 Gez.: BJ

A.Nr.: 02046
 Plan Nr.: 02046-D5a
 Gep.: RC



CALDOBAU

Ges. m. b. H.

Walgaustraße 123, A - 6713 Ludesch
 Telefon +43 (0) 5550 / 36 00; Fax DW 4

E-Mail: office@caldobau.at; Homepage: www.caldobau.at

Diese Details sind unser geistiges Eigentum und dürfen ohne unser Wissen weder vervielfältigt noch weitergegeben werden.

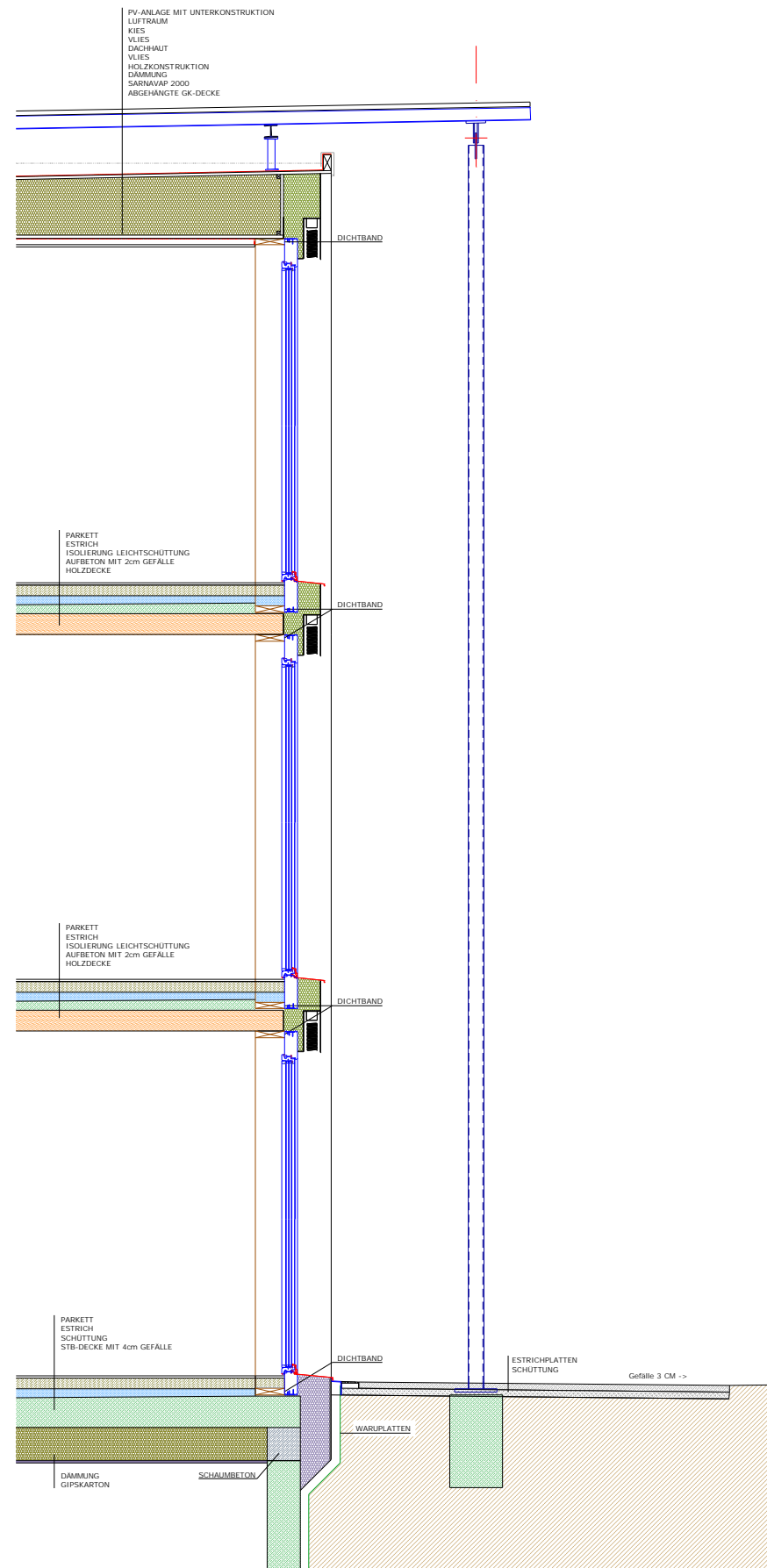
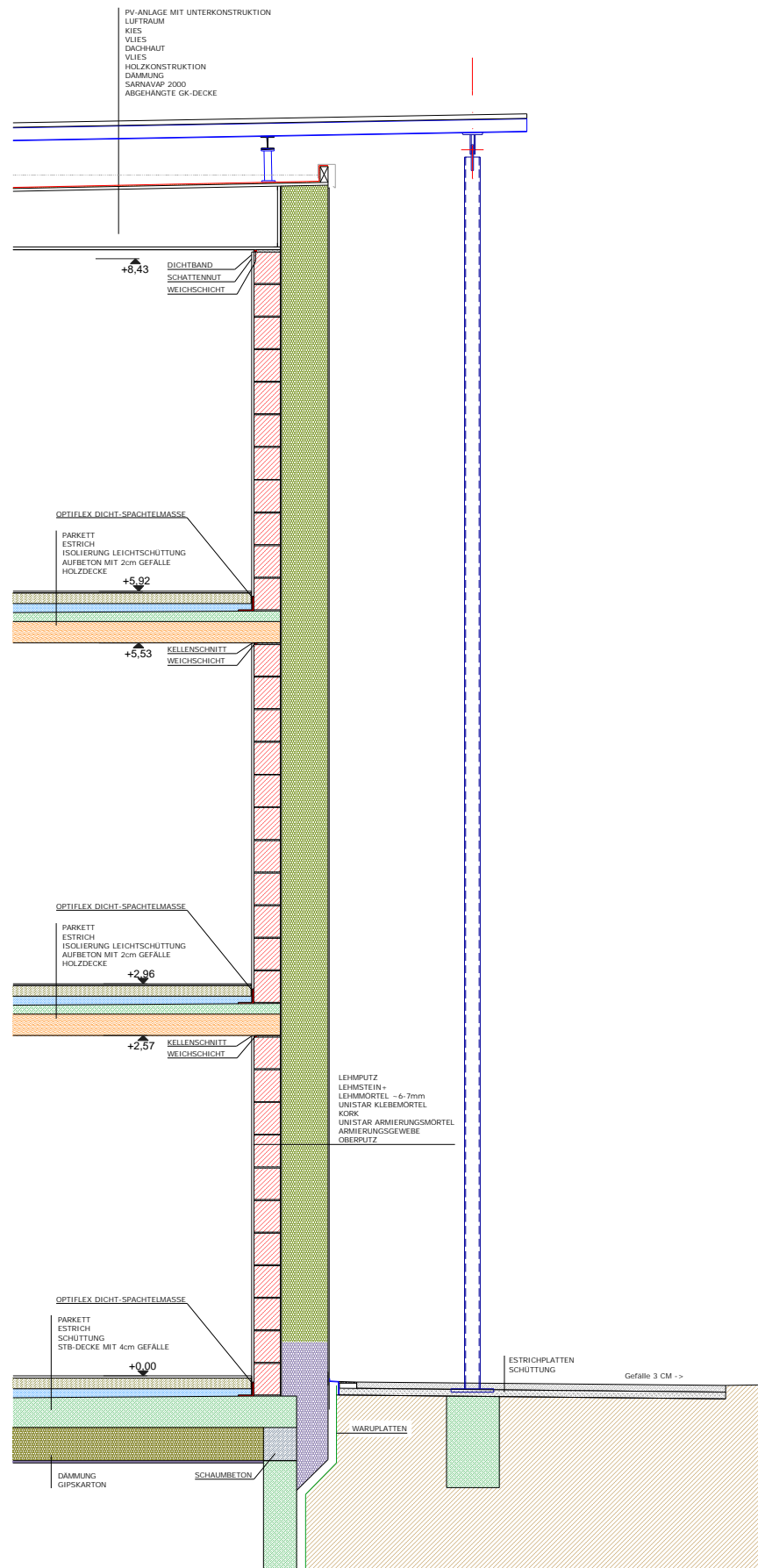
Fassadendetail Fenster Vertikal EG

Objekt: Wohnanlage Giesenbach in Schlins

Bauherr: Caldobau GmbH
 Walgaustraße 123
 6713 Ludesch

Maßstab: 1:10
 Datum: 11.02.05
 Gez.: BJ

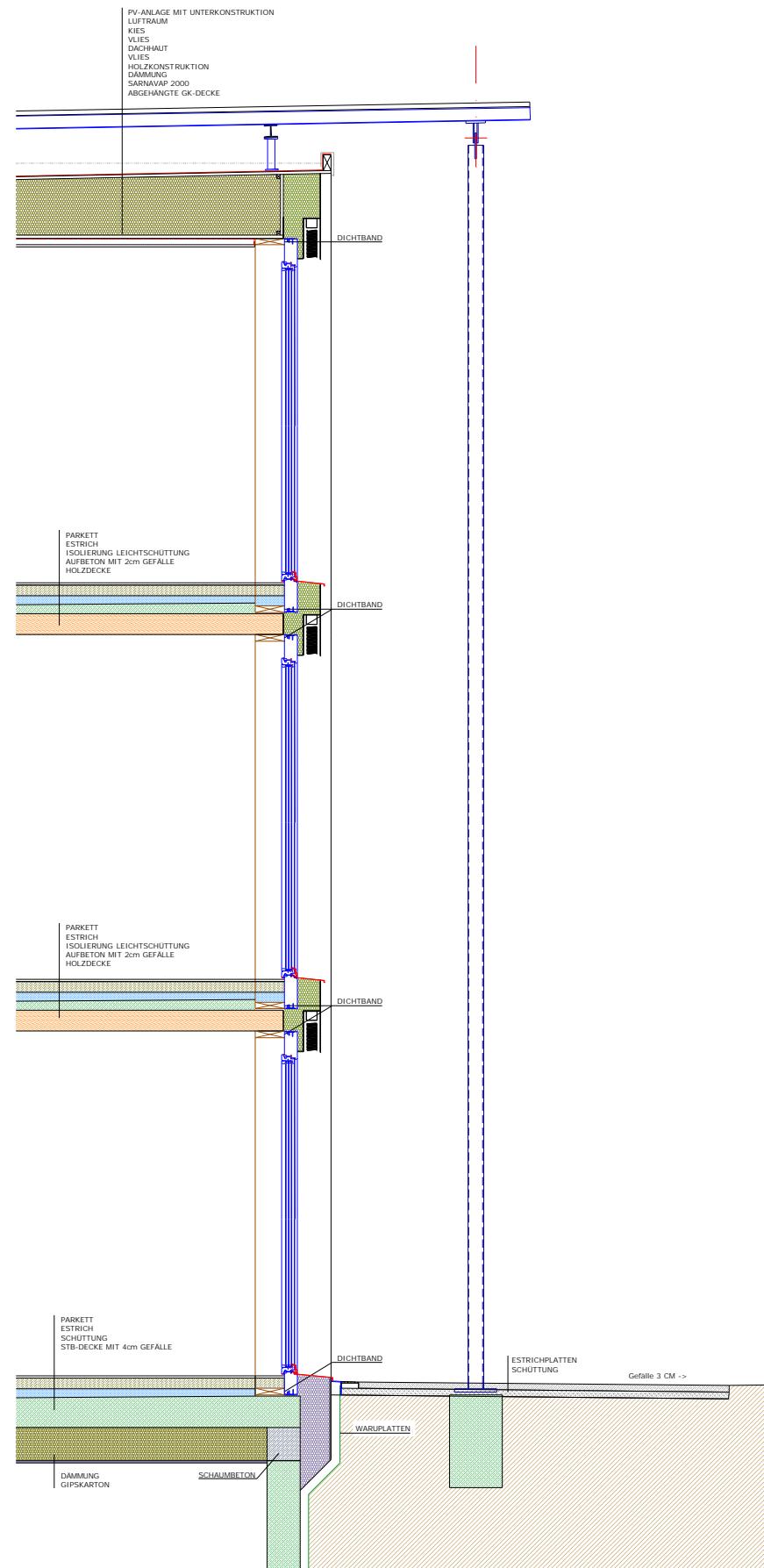
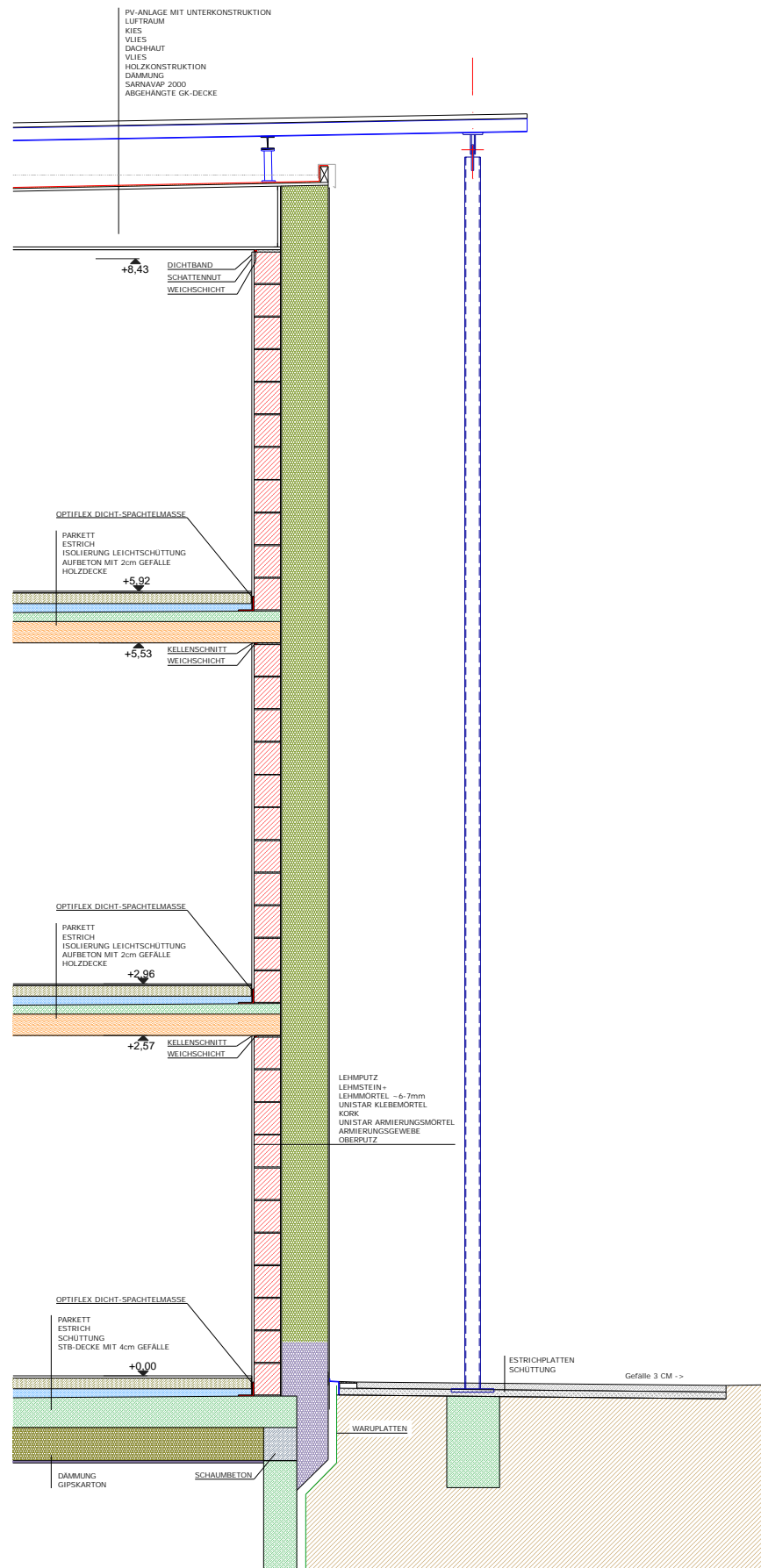
A.Nr.: 02046
 Plan Nr.: 02046-D6a
 Gep.: RC



Walgaustraße 123, A - 6713 Ludesch
 Telefon +43 (0) 5550 / 36 00; Fax DW 4
 E-Mail: office@caldobau.at; Homepage: www.caldobau.at

Fassadenschnitt MWK + Fenster

Objekt: Wohnanlage Giesenbach in Schllins
 Maßstab: 1:50
 Datum: 15.02.2005
 Gez.: BJ
 A.Nr.: 02046
 Plan Nr.: 02046-D7a
 Gep.: RC



Walgaustraße 123, A - 6713 Ludesch
 Telefon +43 (0) 5550 / 36 00; Fax DW 4
 E-Mail: office@caldobau.at; Homepage: www.caldobau.at

Fassadenschnitt MWK + Fenster

Objekt: Wohnanlage Giesenbach in Schllins
 Maßstab: 1:50
 Datum: 15.02.2005
 Gez.: BJ
 A.Nr.: 02046
 Plan Nr.: 02046-D7a
 Gep.: RC